

FISIOHEALING

FISIOTERAPIA E GUARIGIONE



EMPOWERMENT FOR HEALTH

FISIOHEALING

DALLA TEORIA ALLA PRATICA...CLINICA

COMUNICAZIONE

TECNOLOGIA

RICERCA



INFORMAZIONI



EMPOWERMENT FOR HEALTH

PER CAPIRE
COSA FARE AL
PZ SERVONO
LE....

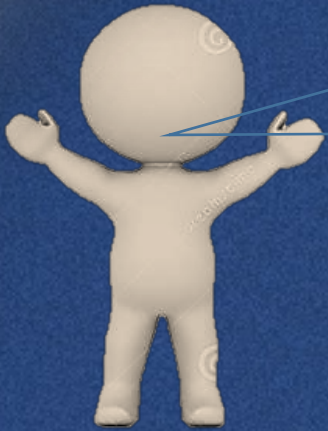
....INFORMAZIONI

....ORDINATE,
PROGRAMMATE,
PIANIFICATE



Strategie
terapeutico
riabilitative

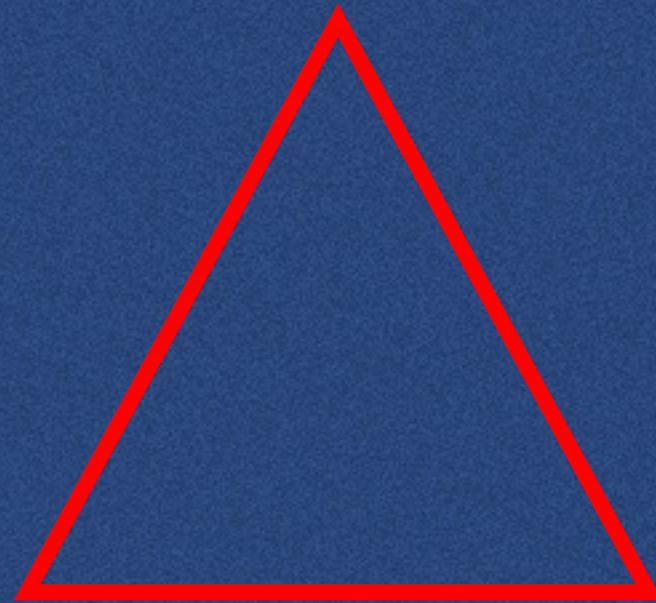
Risoluzione
del problema



STRATEGIE

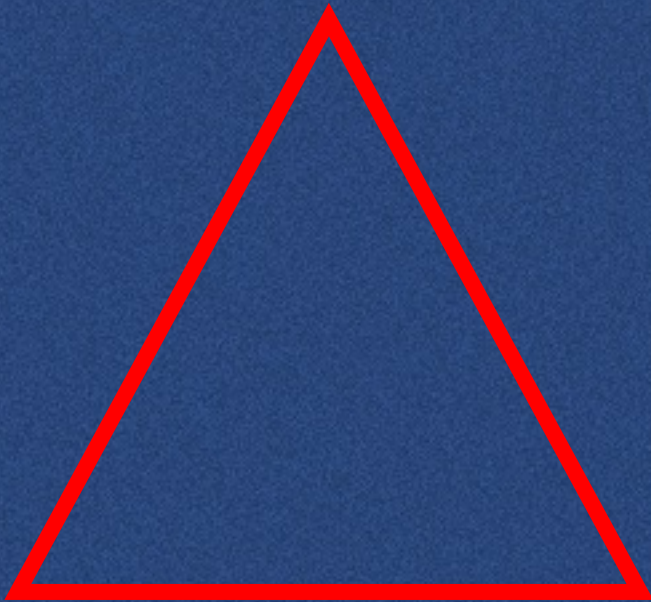
top-down e bottom-up sono strategie di elaborazione dell'**INFORMAZIONE** e di gestione delle conoscenze

metodologie adoperate
per analizzare situazioni
problematiche e
costruire ipotesi
adeguate alla loro
soluzione



TOP DOWN

TOP



DOWN

Il top down parte dall'obiettivo e da esso fa scaturire la strategia direttamente adatta a

determinare l'obiettivo stesso, quindi **valorizza il perché** e da esso **fa dipendere il come**, ovvero la **strategia** individua, quindi, le risorse necessarie, precisa quelle disponibili e

identifica quelle mancanti, propone successivamente ogni risorsa mancante come sub obiettivo

ovvero come sotto-problema in cui ciascun **sub-obiettivo** richiede una **sub-strategia**

ad esso correlata.



BOTTOM UP

UP



BOTTOM

Il bottom up prende corpo dal **punto di partenza (bottom)** ovvero dalla situazione

iniziale; considera l'obiettivo finale, induce a **costruire un percorso sequenziale organizzato**

in passaggi successivi in cui l'ancoraggio tra **traguardi** intermedie obiettivo finale è ricercato con metodo generalmente improntato a tentativo ed errore quindi di tipo casuale, **nei casi migliori intuitivo.**



EMPOWERMENT FOR HEALTH

STRATEGIE

....INFORMAZIONI

TOP DOWN



BOTTOM
UP

TEORIA

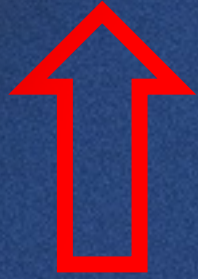


PRATICA



EMPOWERMENT FOR HEALTH

STRATEGIEINFORMAZIONI



BOTTOM
UP

**PRATICA
CLINICA**

COME E'
NATO IL
METODO....

**MOTION
TECAR**

ALGORITMO



EMPOWERMENT FOR HEALTH

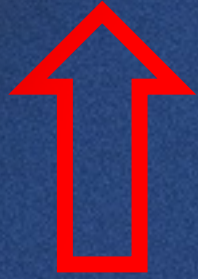


ALGORITMO

*"una sequenza ordinata e finita di passi (**operazioni o istruzioni**) elementari che conduce a un ben determinato risultato in un tempo finito"*



....INFORMAZIONI STRATEGIE **ALGORITMO**



BOTTOM
UP
FEED BACK

|

QUADRO
CLINICO E'
IL DOLORE

**MOTION
TECAR**

FUNZIONALITA'

|

FOLLOW UP



EMPOWERMENT FOR HEALTH

....INFORMAZIONI STRATEGIE **ALGORITMO**



BOTTOM
UP

FEED BACK

REAL TIME

**MOTION
TECAR**

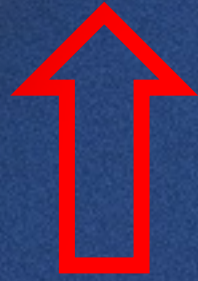
VALUTAZIONE
FUNZIONALE
TECNOLOGICA

FOLLOW UP



EMPOWERMENT FOR HEALTH

....INFORMAZIONI STRATEGIE ALGORITMO



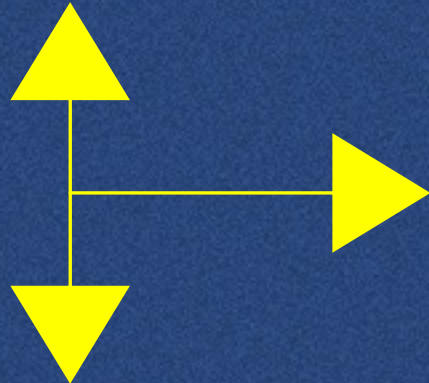
BOTTOM
UP

MIGLIORA
COME...

DAL 1998
AD OGGI



FEED
BACK



EVIDENZA
EFFICACIA
CLINICA

MOTION
TECAR

NON MIGLIORA
PERCHE'...



EMPOWERMENT FOR HEALTH

....INFORMAZIONI STRATEGIE ALGORITMO



BOTTOM
UP

DAL 2008
AD OGGI



FOLLOW
UP

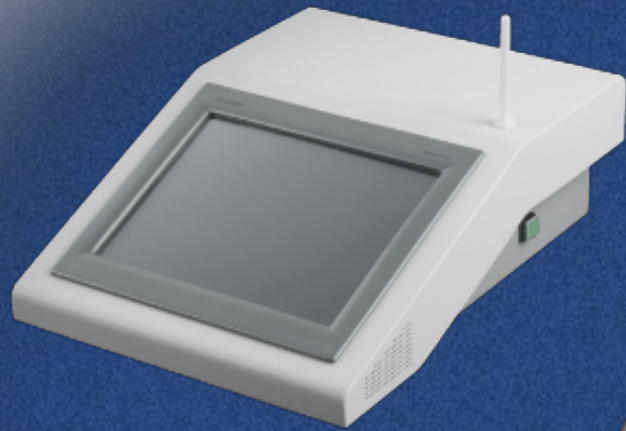
NON MIGLIORA
PERCHE'...

VALUTAZIONE
FUNZIONALE
TECNOLOGICA

MOTION
TECAR



EMPOWERMENT FOR HEALTH



**HRV
TEST
VARIABILITA'
CARDIACA**

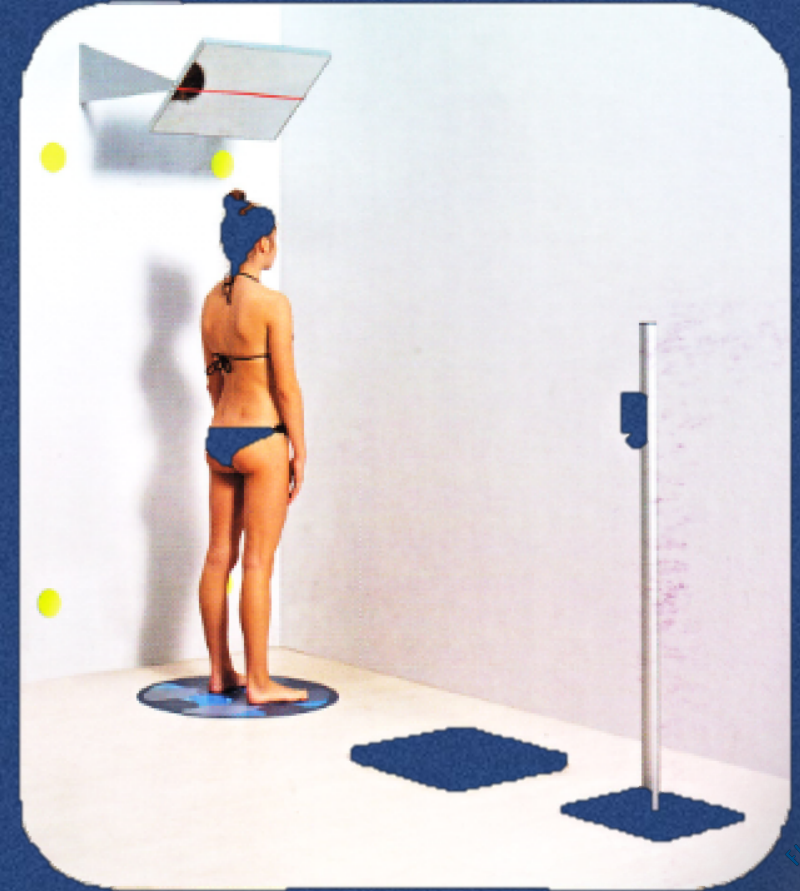
BIOIMPEDENZA



**VALUTAZIONE
FUNZIONALE
TECNOLOGICA
STABILOMETRIA**



**VALUTAZIONE
POSTURALE CON
VIDEOCAMERE
DIGITALI**



EMPOWERMENT FOR HEALTH

....INFORMAZIONI STRATEGIE **ALGORITMO**

IL METODO: MOTION TECAR

DAL 1998 AL 2001 HCR 900 INDIBA

DAL 2001 AL 2007 HCR 901 INDIBA

DAL 2007 UTILIZZO UNA TECNOLOGIA
CHE OFFRE PRECISIONE E RIPETIBILITA'
DIATER 2



EMPOWERMENT FOR HEALTH

....INFORMAZIONI STRATEGIE ALGORITMO

PRATICA CLINICA

**MOTION
TECAR**

NON ABBIAMO IL CONTROLLO
DELLA TEMPERATURA

ABBIAMO LA **POTENZA** (%) E LA
FREQUENZA 0,68-0.45Mhz



EMPOWERMENT FOR HEALTH

....INFORMAZIONI STRATEGIE **ALGORITMO**

**MOTION
TECAR**

POTENZA

FREQUENZA

TIPO DI ELETTRODO

GEOMETRIE PIASTRA NEUTRA

DURATA
APPLICAZIONE

RILEVAZIONE
TEMPERATURA CUTANEA

PARAMETRI
DEFINITI

PARAMETRO
NON
DEFINITO

**MOTION
TECAR**

RILEVAZIONE
TEMPERATURA CUTANEA

PARAMETRO
NON
DEFINITO



GESTITO DALL'OPERATORE,
VARIABILE SOGGETTIVA,
PARAMETRO DEFINITO GESTITO
DALLO STRUMENTO TECAR
COME
DOSE TERAPEUTICA

SVILUPPATA DALLA RICERCA
CLINICA

MOTION TECAR

RILEVAZIONE
TEMPERATURA CUTANEA



DOSE TERAPEUTICA

IL TERAPISTA MANTIENE CONTATTO MANUALE PER
VERIFICARE «EFFETTO TERMICO» CUTANEO,
VERIFICA I 3 LIVELLI DI TEMPERATURA:

ATERMIA
OMEOTERMIA
IPERTERMIA



EMPOWERMENT FOR HEALTH

MOTION TECAR

FREQUENZA

0,45 Mhz

0,45-0,68 Mhz

0,45 Mhz

POTENZA

% WATT

ATERMIA

OMEOTERMIA

IPERTERMIA

DOSE
TERAPEUTICA

TIPO DI ELETTRODO

CAPACITIVO-
RESISTIVO

CAPACITIVO-
RESISTIVO

RESISTIVO



EMPOWERMENT FOR HEALTH

MOTION TECAR

DOSE TERAPEUTICA

FREQUENZA

0,45 Mhz

POTENZA

ATERMIA

MANUALITA'

STATICO

RESISTIVO

0,45-0,68 Mhz

OMEOTERMIA

LEGGERO
MOVIMENTO

ELETTRODO

0,45 Mhz

IPERTERMIA

MOVIMENTO
VELOCE



MOTION TECAR



FREQUENZA

0,45 Mhz

POTENZA

ATERMIA

MANUALITA'

DINAMICO
SFREGAMENTO

CAPACITIVO

ELETTRODO

0,68 Mhz

OMEOTERMIA

DINAMICO
FRIZIONE

DOSE
TERAPEUTICA



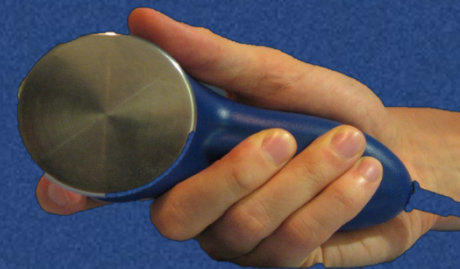
EMPOWERMENT FOR HEALTH



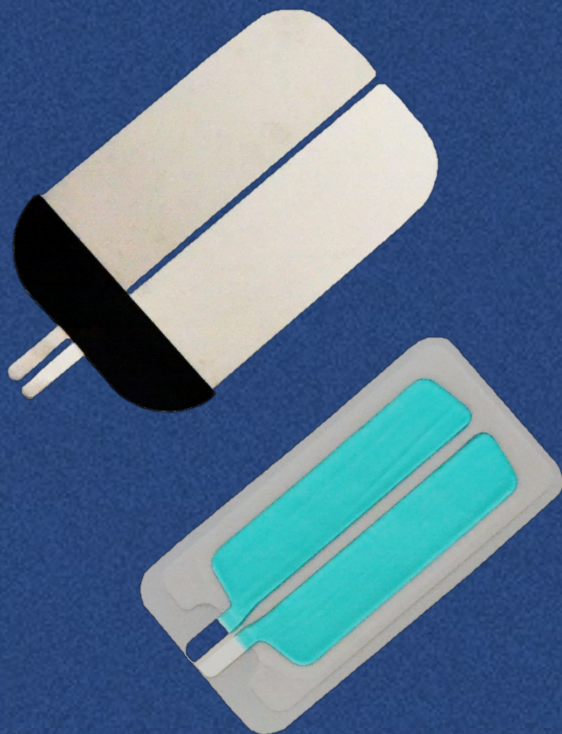
CAPACITIVO

MOTION TECAR

GEOMETRIE PIASTRA
NEUTRA



RESISTIVO



METALLICA

ADESIVA





GEOMETRIE PIASTRA
NEUTRA

**MOTION
TECAR**

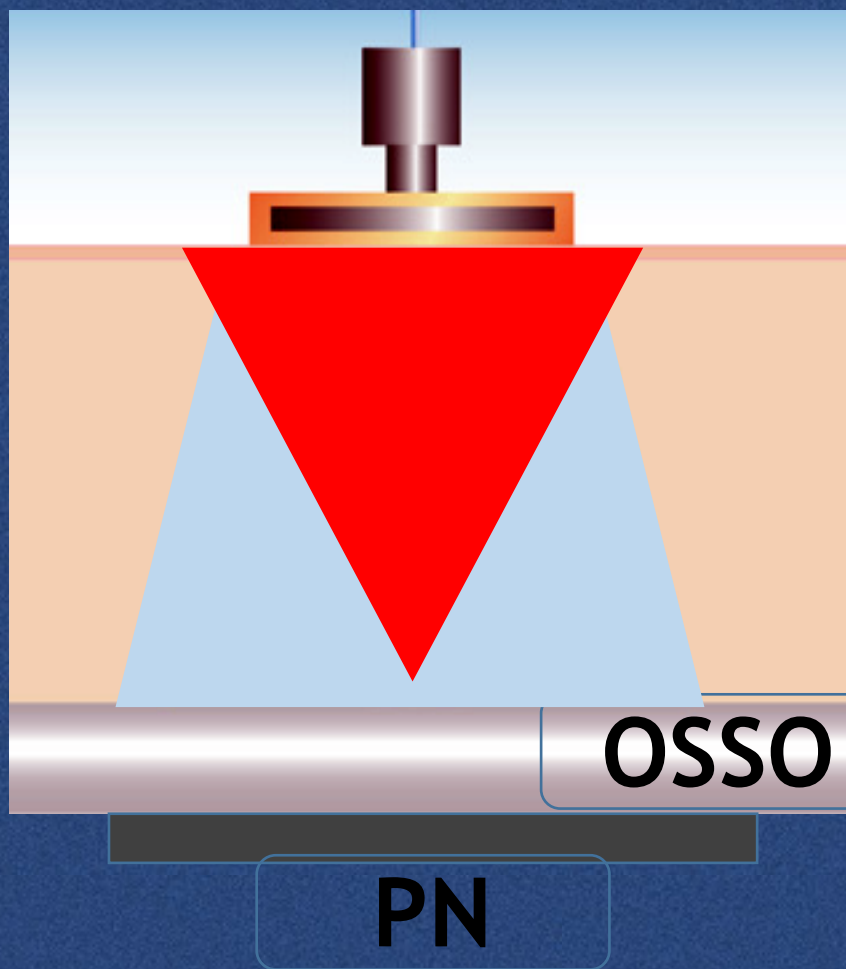
CAPACITIVO



METALLICA



ADESIVA



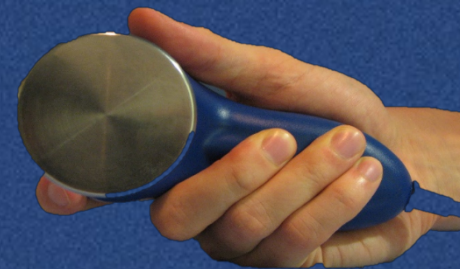
EFFETTO
CONCENTRAZIONE
CARICHE VICINO
ALL'ELETTRODO
NON IMPORTA
DOVE POSIZIONATA
LA PN



EMPOWERMENT FOR HEALTH

MOTION TECAR

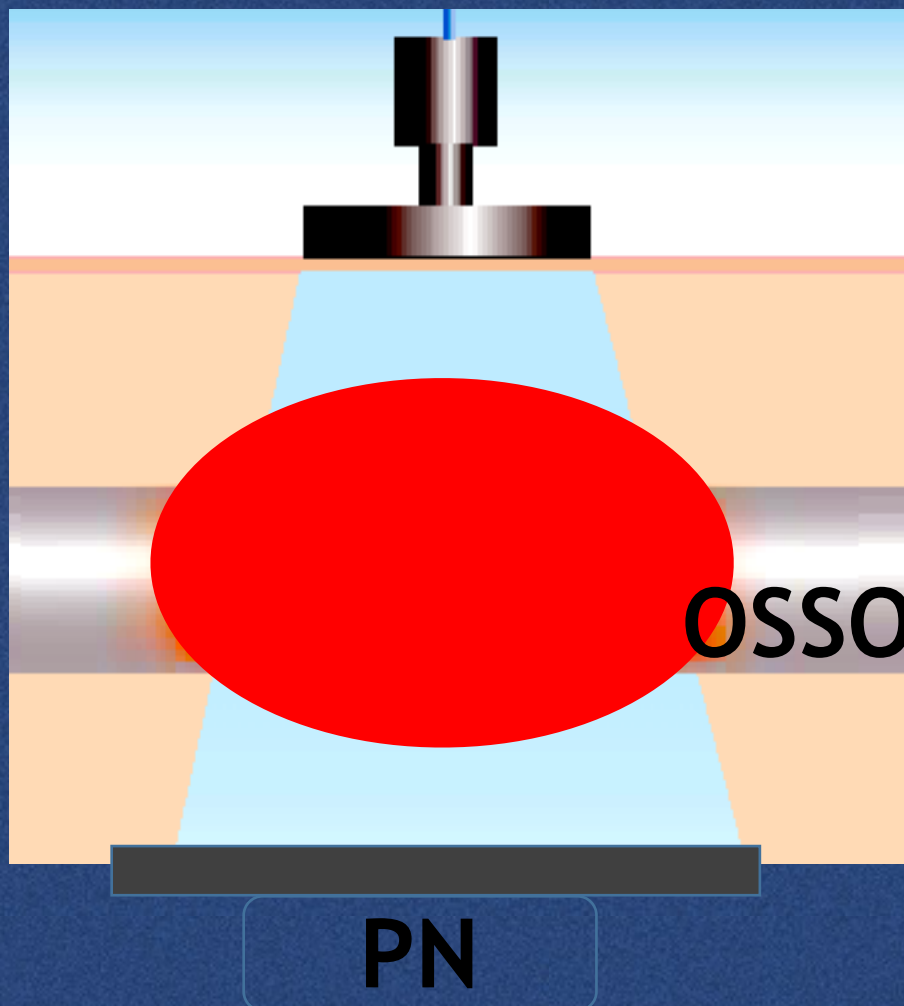
GEOMETRIE PIASTRA
NEUTRA



METALLICA



ADESIVA

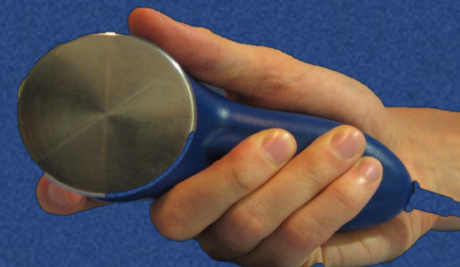


RESISTIVO

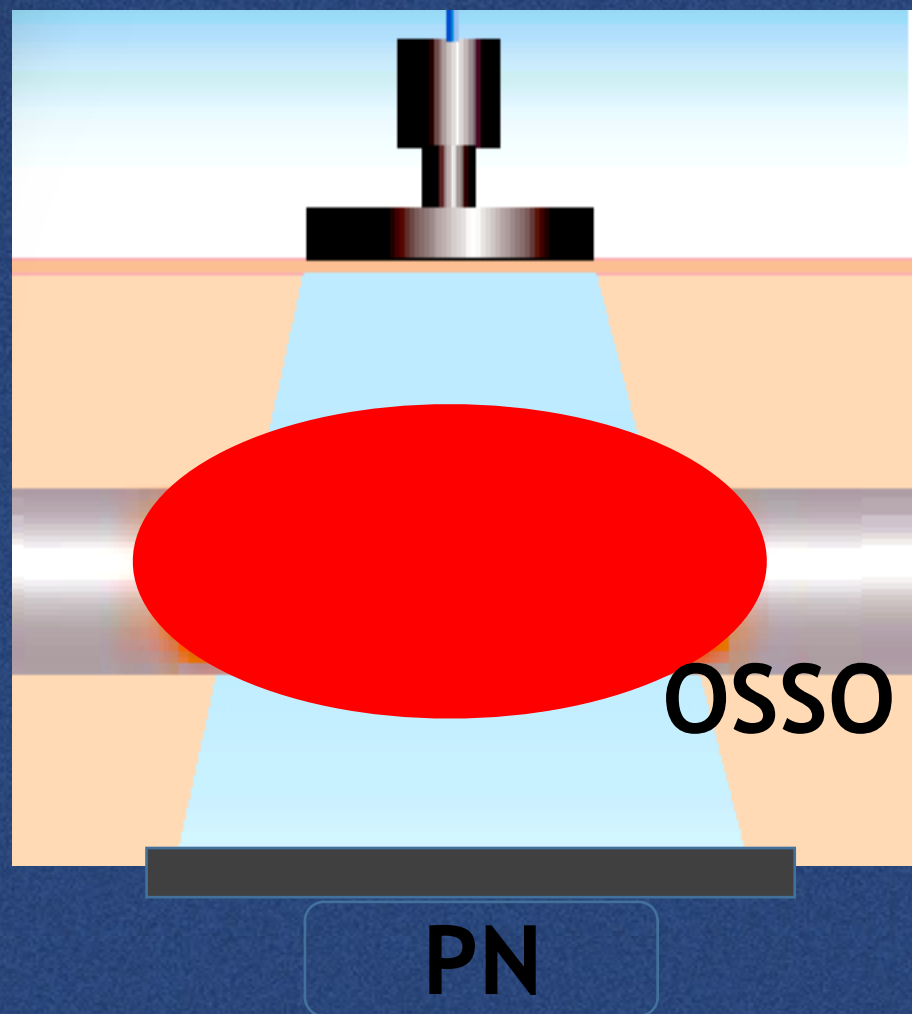
EFFETTO
CONCENTRAZION
E CARICHE NEI
PUNTI DI
MAGGIORE
RESISTENZA
COME L'OSSO

MOTION TECAR

GEOMETRIE PIASTRA
NEUTRA



RESISTIVO



STRUTTURE OSSEE E
CAPSULO LEGAMENTOSE
DIVENTANO IL TARGET DOVE
SI CONCENTRA L'EFFETTO IN
ATERMIA O OMEOTERMIA
**FONDAMENTALE LA
GEOMETRIA ELETTRODO
PN PER CONCENTRARE
ENERGIA SUL TARGET**



EMPOWERMENT FOR HEALTH

MOTION TECAR

DURATA
APPLICAZIONE



DRENAGGIO VENOSO
LINFATICO

AZIONE
DECONTRATTURANTE

INCREMENTO TONO-
TROFISMO MUSCOLARE

CAPACITIVO

30 MIN

20+20
MIN

1 ARTO O
COLONNA

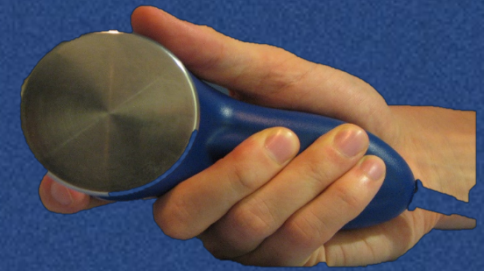
2 ARTI



EMPOWERMENT FOR HEALTH

MOTION TECAR

DURATA
APPLICAZIONE



RESISTIVO

DETENDERE FASCIA E MM
POLIARTICOLARI

MIGLIORARE MOBILITA'
ARTICOLARE

AZIONE ANTINFIAMMATORIA-
ANTIEDEMATIGENA

BIOSTIMOLAZIONE

30 MIN



EMPOWERMENT FOR HEALTH

POTENZA

**MOTION
TECAR**

% WATT

ATERMIA

CAP

Drenaggio linfatico venoso

RES

**Antiinfiammatorio
antiedemigeno**

osteogenesi

CAP

**Stimolo al tono trofismo
muscolare**

OMEOTERMIA

RES

Effetto neurotrofico

biostimolazione



EMPOWERMENT FOR HEALTH

POTENZA

% WATT



ipertermia

RES

**MOTION
TECAR**

**Rigidita' articolare e
muscolare**

Fibrosi cicatriziale

Aderenze



EMPOWERMENT FOR HEALTH

MOTION TECAR

FREQUENZA

POTENZA

ELETTRODO

DURATA
APPLICAZIONE

GEOMETRIE
PIASTRA NEUTRA

RILEVAZIONE
TEMPERATURA CUTANEA

Azione
manuale
dell'operatore

Massoterapia
Chinesiterapia
Joint play
MTP

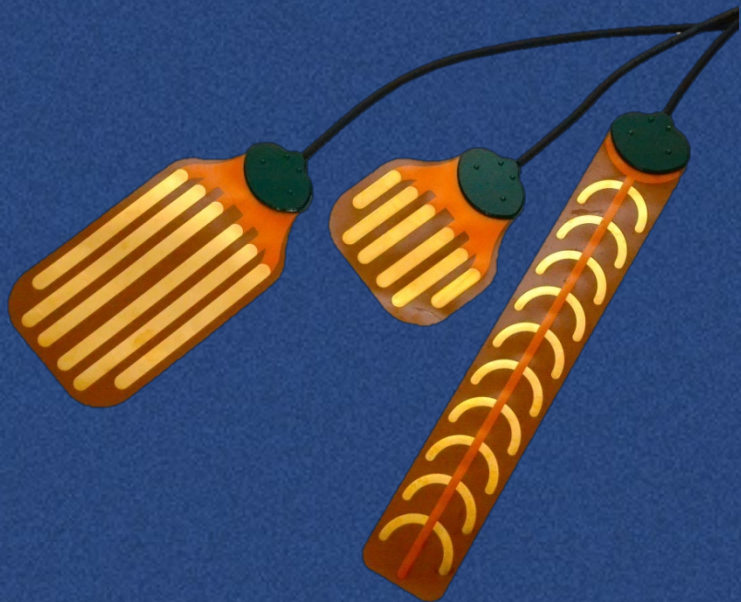
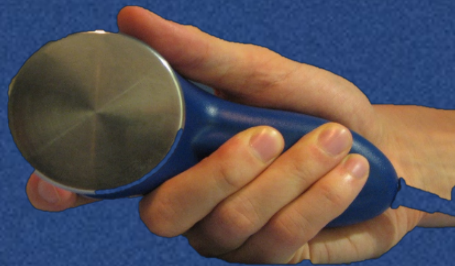
DOSAGGIO TERMICO CONTROLLATO



MOTION TECAR

ELETTRODI STATICI

RESISTIVO



CAPACITIVO

